

Внесение изменений в документацию по планировке территории объекта

**«Строительство и реконструкция автомобильной дороги М-5 «Урал» -
от Москвы, через Рязань, Пензу, Самару, Уфу до Челябинска.**

**Реконструкция автомобильной дороги М-5 «Урал» -
от Москвы через Рязань, Пензу, Самару, Уфу до Челябинска
на участке км 1564+000 - км 1609+000, Челябинская область» (III этап)**

**утвержденную распоряжением Федерального дорожного агентства
от 03.06.2021 №2105-р**

Проект межевания территории

Проект межевания территории (основная часть)

Раздел 1 «Проект межевания территории. Графическая часть»

95/2019-ДПТ-ПМТ-ОЧ-2.1

Том 2.1



ЗАМЕСТИТЕЛЬ ГУБЕРНАТОРА ЧЕЛЯБИНСКОЙ ОБЛАСТИ

ул. Цвиллинга, 27, Челябинск, 454089, Россия
Телефон (351) 263-31-11, факс (351) 263-12-83, телетайп 124676 «Исток», <http://www.pravmin74.ru>

31.10.2022 № **09/6774**

на № _____

Начальнику ФКУ Упрдор
«Южный Урал»
В.А. Муравьеву

Уважаемый Владимир Александрович!

По результатам рассмотрения проекта внесения изменений в документацию по планировке территории объекта «Строительство и реконструкция автомобильной дороги М-5 «Урал» - от Москвы, через Рязань, Пензу, Самару, Уфу до Челябинска. Реконструкция автомобильной дороги М-5 «Урал» - от Москвы через Рязань, Пензу, Самару, Уфу до Челябинска на участке км 1564+000 - км 1609+000, Челябинская область» (III этап), представленного на согласование письмом исх.№ 01-11/4745 от 19.10.2022 г. в соответствии с ч. 5 ст. 3 Федерального закона от 31.07.2020 № 254-ФЗ «Об особенностях регулирования отдельных отношений в целях модернизации и расширения магистральной инфраструктуры и о внесении изменений в отдельные законодательные акты Российской Федерации» Правительство Челябинской области согласовывает указанную документацию в части границ зон планируемого размещения объектов инфраструктуры федерального значения.

ДОКУМЕНТ ПОДПИСАН
ЭЛЕКТРОННОЙ ПОДПИСЬЮ

СВЕДЕНИЯ О СЕРТИФИКАТЕ ЭП

Сертификат: 6412169993055359407905289683883607
33334171130805

Владелец: Шаль Сергей Вернерович
Действителен с 04.10.2021 по 04.01.2023

С.В. Шаль



ОБЩЕСТВО С ОГРАНИЧЕННОЙ ОТВЕТСТВЕННОСТЬЮ
«ГЕО-ПРОЕКТ»

Заказчик – ФКУ «Управление Федеральных Автомобильных Дорог
«Южный Урал» Федерального Дорожного Агентства»

**Внесение изменений в документацию по планировке территории
объекта**

**«Строительство и реконструкция автомобильной дороги М-5 «Урал» -
от Москвы, через Рязань, Пензу, Самару, Уфу до Челябинска.**

**Реконструкция автомобильной дороги М-5 «Урал» -
от Москвы через Рязань, Пензу, Самару, Уфу до Челябинска
на участке км 1564+000 - км 1609+000, Челябинская область» (III этап)**

**утвержденную распоряжением Федерального дорожного агентства
от 03.06.2021 №2105-р**

Проект межевания территории

Проект межевания территории (основная часть)
Раздел 1 «Проект межевания территории. Графическая часть»

95/2019-ДПТ-ПМТ-ОЧ-2.1
Том 2.1

Взам. инв. №	
Подл. и дата	
Инв. № подл.	

Генеральный директор

Главный инженер
проекта



М. Ю. Артемьев

А. С. Катаев

Санкт-Петербург, 2022



Общество с ограниченной ответственностью

«ВекторСтройПроект»

Внесение изменений в документацию по планировке территории объекта

**«Строительство и реконструкция автомобильной дороги М-5 «Урал» -
от Москвы, через Рязань, Пензу, Самару, Уфу до Челябинска.**

**Реконструкция автомобильной дороги М-5 «Урал» -
от Москвы через Рязань, Пензу, Самару, Уфу до Челябинска
на участке км 1564+000 - км 1609+000, Челябинская область» (III этап)**

**утвержденную распоряжением Федерального дорожного агентства
от 03.06.2021 №2105-р**

Проект межевания территории

Проект межевания территории (основная часть)
Раздел 1 «Проект межевания территории. Графическая часть»

95/2019-ДПТ-ПМТ-ОЧ-2.1

Том 2.1



Директор



Н.Л. Зубова

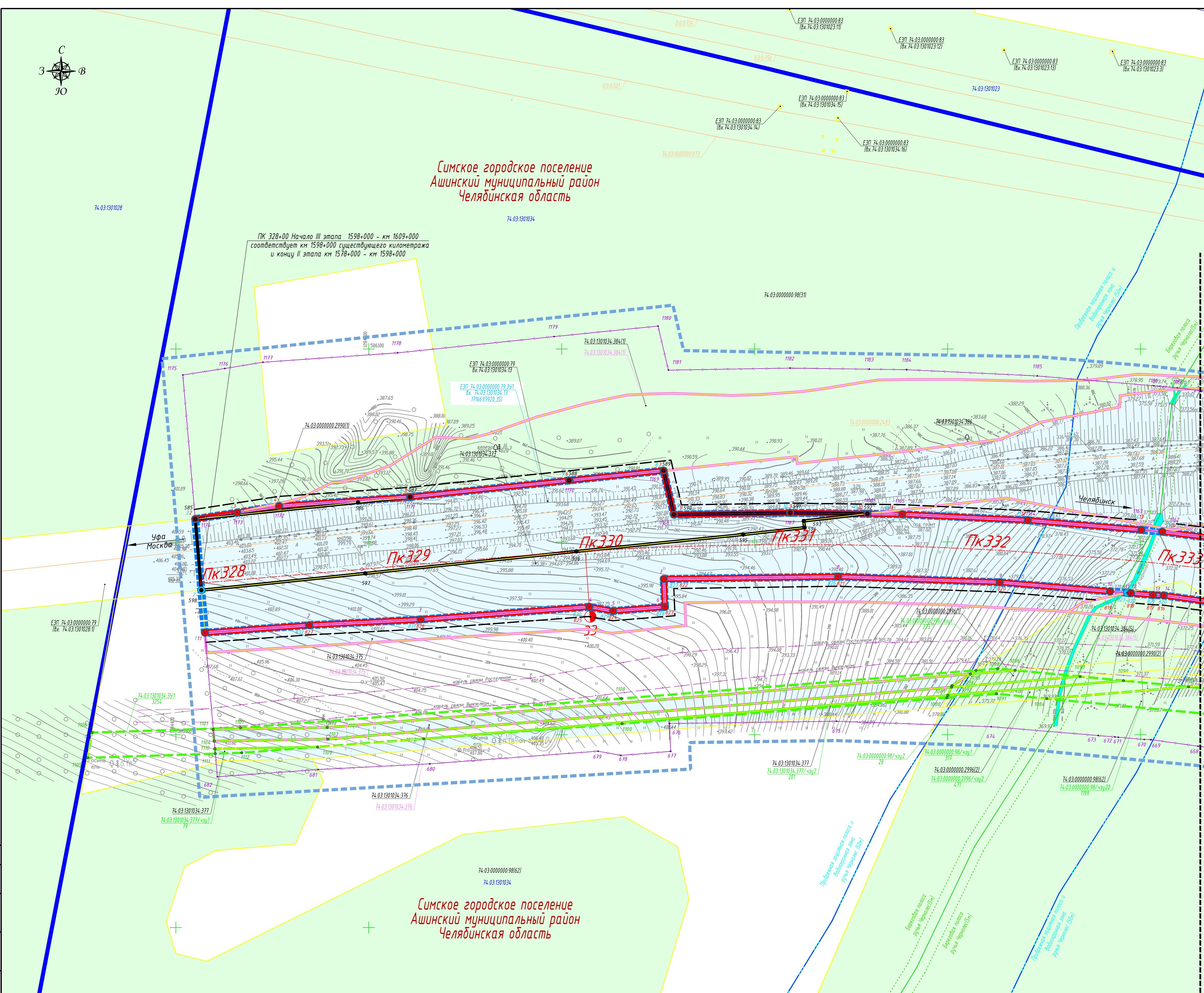
2022

Инв.№ ориг.	Подпись и дата	Взам. инв. №

Обозначение				Наименование				Страница	
ПРОЕКТ ПЛАНИРОВКИ ТЕРРИТОРИИ									
Проект планировки территории (основная часть)									
Раздел 1 «Проект планировки территории. Графическая часть»									
95/2019-ДПТ-СД				Состав документации по планировке территории				2	
95/2019-ДПТ-ПМТ-ОЧ-2.1-С				Содержание				3	
95/2019-ДПТ-ПМТ-ОЧ-2.1.1				Чертеж межевания территории				4	
						01/2020-ДПТ-ПМТ-ОЧ-2.1-С			
Изм.	Кол.уч	Лист	№ док	Подпись	Дата				
Разработал		Латышева И.А			06.2022	Содержание тома			
Проверил		Смирнова Т.А.			06.2022				
						Стадия	Лист	Листов	
						П	1	1	
						ООО «ВекторСтройПроект»			

С:

Согласована					
Взам. инв. №					
Подп. и дата					
Инв. № подл.					



Основные обозначения

Категории земель

земли промышленности, энергетики, транспорта, связи, радиовещания, телевидения, информатики, земли для обеспечения космической деятельности, земли обороны, безопасности и земли иного специального назначения

земли лесного фонда

земли, государственная собственность на которые не разграничена

Границы

границы территории, в отношении которой осуществляется подготовка проекта планировки

границы зоны планируемого размещения объекта «Строительство и реконструкция автомобильной дороги М-5 «Урал» – от Москвы, через Рязань, Пензу, Самару, Уфу до Челябинска. Реконструкция автомобильной дороги М-5 «Урал» – от Москвы через Рязань, Пензу, Самару, Уфу до Челябинска на участке км 1564+000 – км 1609+000 Челябинская область»

границы кадастровых кварталов

границы земельных участков, сведения о которых, содержащиеся в ЕГРН, достаточны для определения их местоположения

границы земельных участков, предназначенных для временного занятия на период строительства, сведения о котором, содержащиеся в ЕГРН, достаточны для определения его местоположения

границы земельных участков, предназначенных для размещения объекта капитального строительства федерального значения

границы земельных участков, предназначенных для временного занятия на период строительства

контур сооружения, сведения о котором, содержащиеся в ЕГРН, достаточны для определения его местоположения

красные линии, утвержденные в составе проекта планировки территории

линии отступа от красных линий в целях определения мест допустимого размещения зданий, строений, сооружений

границы придорожных полос автомобильной дороги общего пользования федерального значения М-5 «Урал», подлежащие установлению (ширина каждой придорожной полосы устанавливается от проектируемой границы полосы отвода в размере 75 метров)

водный объект

береговая полоса водного объекта

прибрежная защитная полоса водного объекта

защитная зона водного объекта

Надписи

74.03.0000000

номер кадастрового квартала

74.03.0000000.1

кадастровый номер земельного участка, сведения о котором, содержащиеся в ЕГРН, достаточны для определения его местоположения

74.03.0000000.110

кадастровый номер многоконтурного земельного участка (номер контура)

74.03.0000000.1

кадастровый номер сооружения

74.03.0000000.329

обозначение земельного участка, предназначенного для временного занятия на период строительства, сведения о котором, содержащиеся в ЕГРН, достаточны для определения его местоположения

74.03.0000000.1391
1500

обозначение образуемого земельного участка, предназначенного для размещения объекта капитального строительства федерального значения / площадь образуемого земельного участка, кв. м

74.03.0000000.1391
1500

обозначение земельного участка, предназначенного для временного занятия на период строительства / площадь земельного участка, кв. м

характерные точки границ зоны планируемого размещения объекта капитального строительства федерального значения

характерные точки красных линий, утвержденных в составе проекта планировки территории

характерные точки границ образуемых земельных участков, предназначенных для размещения объекта капитального строительства федерального значения

характерные точки границ земельных участков, предназначенных для временного занятия на период строительства

характерные точки придорожных полос, подлежащих установлению в связи с размещением объекта – автомобильной дороги общего пользования федерального значения

PK10

ось проектной трассы с обозначением пикетов

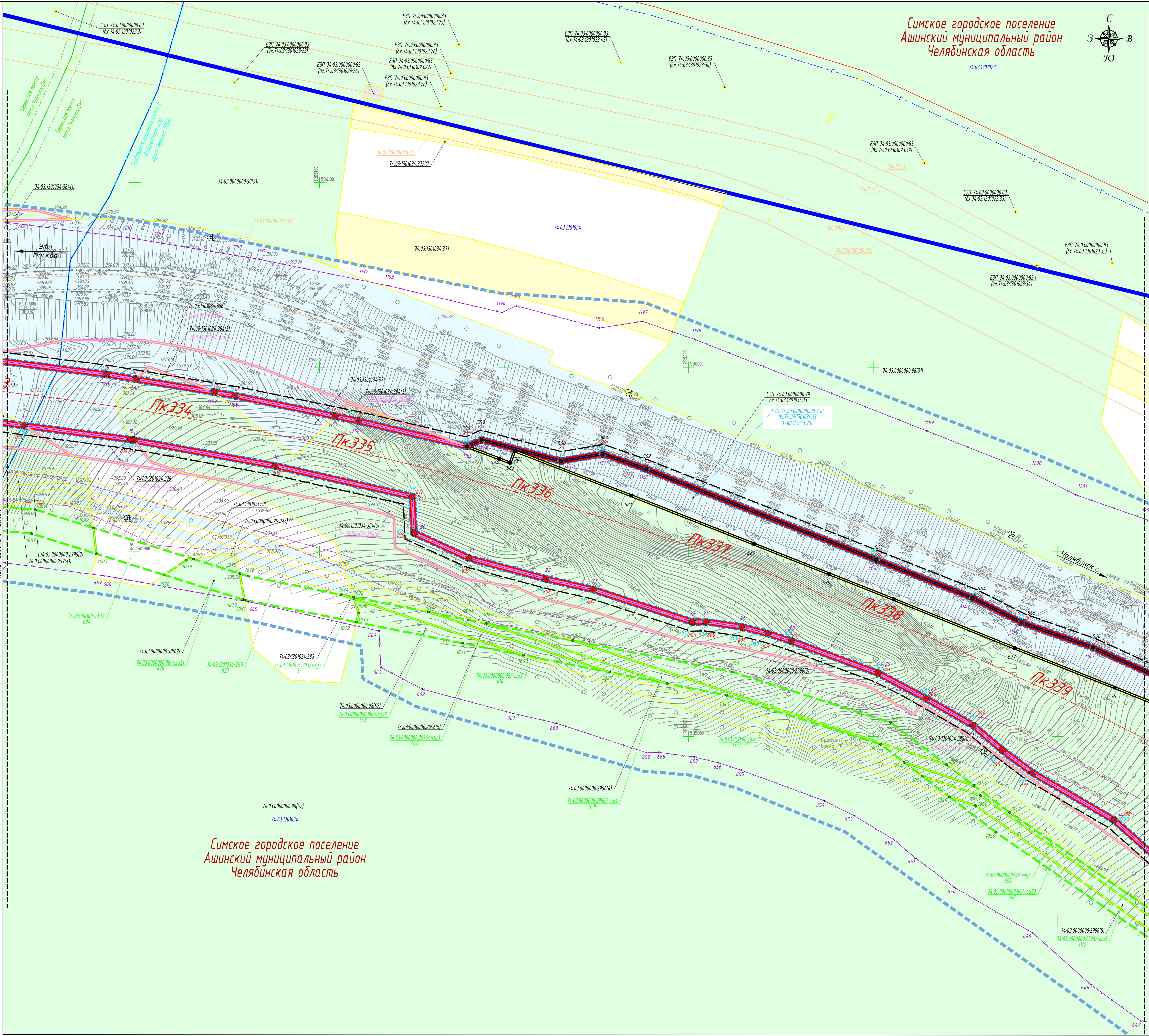
проектные километровые знаки автомобильной дороги

Примечание:

1. Система координат МСК-74
2. Система высот Балтийская
3. Горизонталы проведены через 0,5 м
4. Утвержденные границы зон действия публичных сервитютов отсутствуют
5. Особо охраняемые природные территории отсутствуют
6. Объекты культурного и археологического наследия отсутствуют

						95/2019-ДПТ-3-3.1		
						«Строительство и реконструкция автомобильной дороги М-5 «Урал» – от Москвы, через Рязань, Пензу, Самару, Уфу до Челябинска. Реконструкция автомобильной дороги М-5 «Урал» – от Москвы через Рязань, Пензу, Самару, Уфу до Челябинска на участке км 1564+000 – км 1609+000 Челябинская область»		
Изм.	Кол.уч.	Лист	Изд.	Подпись	Дата	III этап	Стадия	Лист
Разработал	Лыткина И.А.	06.2022					Р	1
Проверил	Смирнова Т.А.	06.2022						16
						Чертеж межевания территории Масштаб 1:1000		
						000 "ВекторСтройПроект"		

формат А1



Симское городское поселение
Ашинский муниципальный район
Челябинская область

С

3

Ю

В

Категории земель

земли промышленности, энергетики, транспорта, связи, радиовещания, телевидения, информатики, земли для обеспечения космической деятельности, земли обороны, безопасности и земли иного специального назначения

земли лесного фонда

земли, государственная собственность на которые не разграничена

Границы

границы территории, в отношении которой осуществляется подготовка проекта планировки

границы зоны планируемого размещения объекта «Строительство и реконструкция автомобильной дороги М-5 «Урал» – от Москвы, через Рязань, Пензу, Самару, Уфу до Челябинска. Реконструкция автомобильной дороги М-5 «Урал» – от Москвы через Рязань, Пензу, Самару, Уфу до Челябинска на участке км 1564+000 – км 1609+000 Челябинская область»

границы кадастровых кварталов

границы земельных участков, сведения о которых, содержащиеся в ЕГРН, достаточны для определения их местоположения

границы земельных участков, предназначенных для временного занятия на период строительства, сведения о котором, содержащиеся в ЕГРН, достаточны для определения его местоположения

границы земельных участков, предназначенных для размещения объекта капитального строительства федерального значения

границы земельных участков, предназначенных для временного занятия на период строительства

контур сооружения, сведения о котором, содержащиеся в ЕГРН, достаточны для определения его местоположения

красные линии, утвержденные в составе проекта планировки территории

линии отступа от красных линий в целях определения мест допустимого размещения зданий, строений, сооружений

границы придорожных полос автомобильной дороги общего пользования федерального значения М-5 «Урал», подлежащие установлению (ширина каждой придорожной полосы устанавливается от проектируемой границы полосы отвода в размере 75 метров)

водный объект

деревозовая полоса водного объекта

прибрежная защитная полоса водного объекта

водоохранная зона водного объекта

Надписи

74.03.0000000

номер кадастрового квартала

74.03.0000000.1

кадастровый номер земельного участка, сведения о котором, содержащиеся в ЕГРН, достаточны для определения его местоположения

74.03.0000000.11

кадастровый номер многоконтурного земельного участка (номер контура)

74.03.020029.320

обозначение земельного участка, предназначенного для временного занятия на период строительства, сведения о котором, содержащиеся в ЕГРН, достаточны для определения его местоположения

74.03.0000000.1

кадастровый номер сооружения

74.03.0000000.1391
1500

обозначение образуемого земельного участка, предназначенного для размещения объекта капитального строительства федерального значения / площадь образуемого земельного участка, кв. м

74.03.0000000.1391
1500

обозначение земельного участка, предназначенного для временного занятия на период строительства / площадь земельного участка, кв. м

●

1

характерные точки границ зоны планируемого размещения объекта капитального строительства федерального значения

●

1

характерные точки границ земельных участков, предназначенных для размещения объекта капитального строительства федерального значения

●

1

характерные точки границ земельных участков, предназначенных для временного занятия на период строительства

●

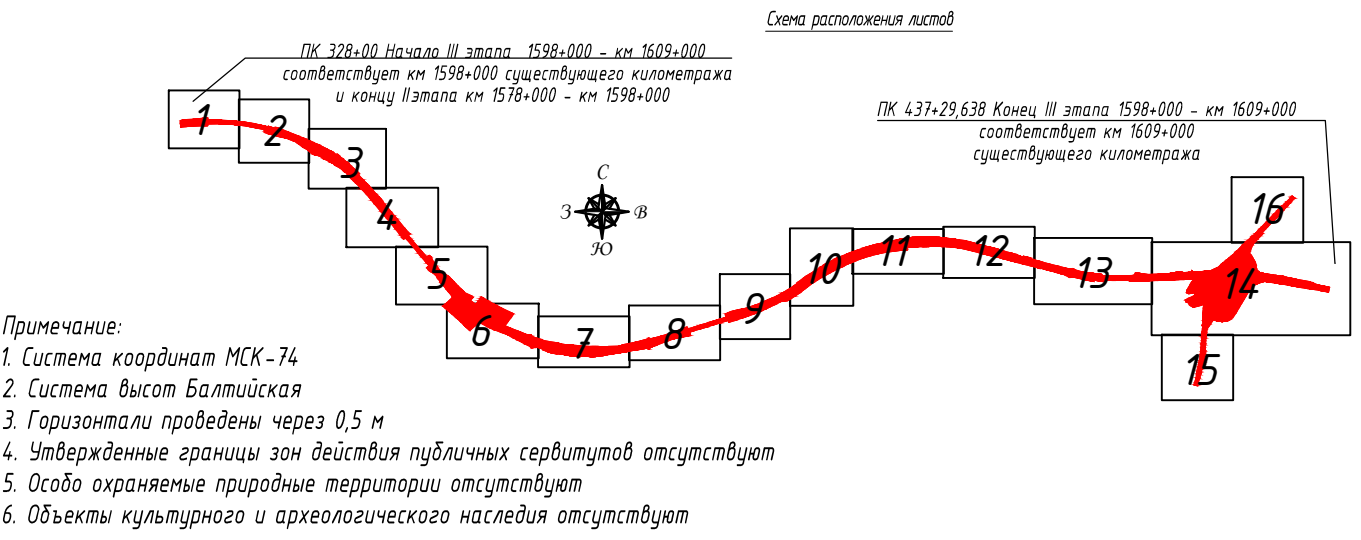
1

характерные точки придорожных полос, подлежащих установлению в связи с размещением объекта – автомобильной дороги общего пользования федерального значения

+

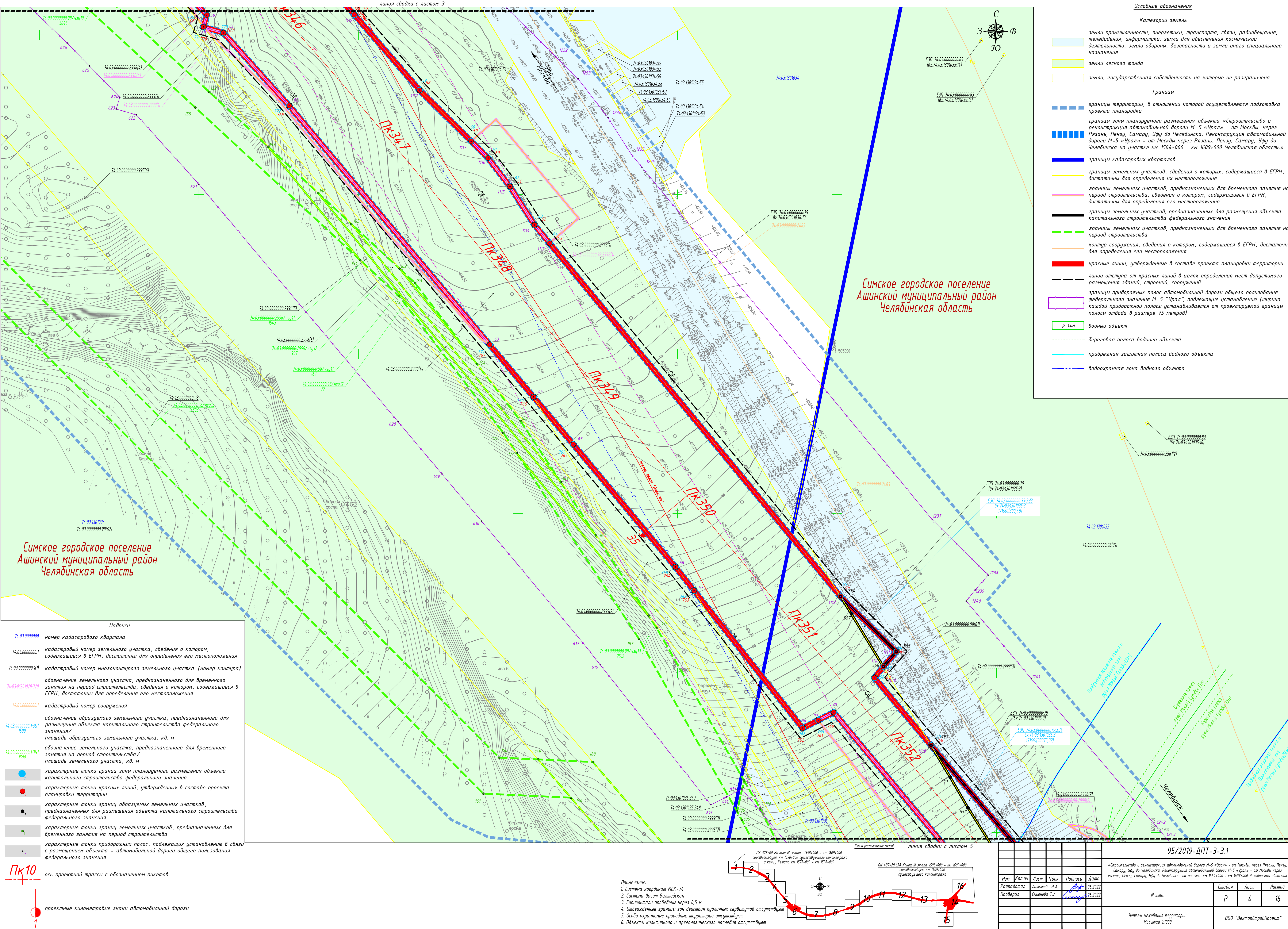
1

ось проектной трассы с обозначением пикетов



Примечание:
1 Система координат МСК-74
2 Система высот Балтийская
3 Горизонталы проведены через 0,5 м
4 Утвержденные границы зон действия публичных сервитутов отсутствуют
5 Особо охраняемые природные территории отсутствуют
6 Объекты культурного и археологического наследия отсутствуют

						95/2019-ДПТ-3-1		
						«Строительство и реконструкция автомобильной дороги М-5 «Урал» – от Москвы, через Рязань, Пензу, Самару, Уфу до Челябинска. Реконструкция автомобильной дороги М-5 «Урал» – от Москвы через Рязань, Пензу, Самару, Уфу до Челябинска на участке км 1564+000 – км 1609+000 Челябинская область»		
Изм.	Коп.уч.	Лист	Изд.	Подпись	Дата	III этап	Стадия	Лист
Разработал	Латышева И.А.				06.2022		Р	2
Проверил	Смирнова Т.А.				06.2022	Чертеж межевания территории	000 "ВекторСтройПроект"	
						Масштаб 1:1000		



Условные обозначения

Категории земель

- земли промышленности, энергетики, транспорта, связи, радиовещания, телевидения, информатики, земли для обеспечения космической деятельности, земли обороны, безопасности и земли иного специального назначения
- земли лесного фонда
- земли, государственная собственность на которые не разграничена

Границы

- границы территории, в отношении которой осуществляется подготовка проекта планировки
- границы зоны планируемого размещения объекта «Строительство и реконструкция автомобильной дороги М-5 «Урал» - от Москвы, через Рязань, Пензу, Самару, Уфу до Челябинска. Реконструкция автомобильной дороги М-5 «Урал» - от Москвы через Рязань, Пензу, Самару, Уфу до Челябинска на участке км 1564+000 - км 1609+000 Челябинская область»
- границы кадастровых кварталов
- границы земельных участков, сведения о которых, содержащиеся в ЕГРН, достаточны для определения их местоположения
- границы земельных участков, предназначенных для временного занятия на период строительства, сведения о котором, содержащиеся в ЕГРН, достаточны для определения его местоположения
- границы земельных участков, предназначенных для размещения объекта капитального строительства федерального значения
- границы земельных участков, предназначенных для временного занятия на период строительства
- контур сооружения, сведения о котором, содержащиеся в ЕГРН, достаточны для определения его местоположения
- красные линии, утвержденные в составе проекта планировки территории
- линии отступа от красных линий в целях определения мест допустимого размещения зданий, строений, сооружений
- границы придорожных полос автомобильной дороги общего пользования федерального значения М-5 «Урал», подлежащие установлению (ширина каждой придорожной полосы устанавливается от проектируемой границы полосы отвода в размере 75 метров)
- п. Сим водный объект
- береговая полоса водного объекта
- прибрежная защитная полоса водного объекта
- защитная зона водного объекта

Надписи

- 74.03.0000000 номер кадастрового квартала
- 74.03.0000000.1 кадастровый номер земельного участка, сведения о котором, содержащиеся в ЕГРН, достаточны для определения его местоположения
- 74.03.0000000.111 кадастровый номер многоконтурного земельного участка (номер контура)
- 74.03.01201029.320 обозначение земельного участка, предназначенного для временного занятия на период строительства, сведения о котором, содержащиеся в ЕГРН, достаточны для определения его местоположения
- 74.03.0000000.1 кадастровый номер сооружения
- 74.03.0000000.1391 обозначение образуемого земельного участка, предназначенного для размещения объекта капитального строительства федерального значения/ площадь образуемого земельного участка, кв. м
- 74.03.0000000.1391 обозначение земельного участка, предназначенного для временного занятия на период строительства/ площадь земельного участка, кв. м
- 74.03.0000000.1391 характеристические точки границ зоны планируемого размещения объекта капитального строительства федерального значения
- 74.03.0000000.1391 характеристические точки красных линий, утвержденных в составе проекта планировки территории
- 74.03.0000000.1391 характеристические точки границ образуемых земельных участков, предназначенных для размещения объекта капитального строительства федерального значения
- 74.03.0000000.1391 характеристические точки границ земельных участков, предназначенных для временного занятия на период строительства
- 74.03.0000000.1391 характеристические точки придорожных полос, подлежащих установлению в связи с размещением объекта - автомобильной дороги общего пользования федерального значения

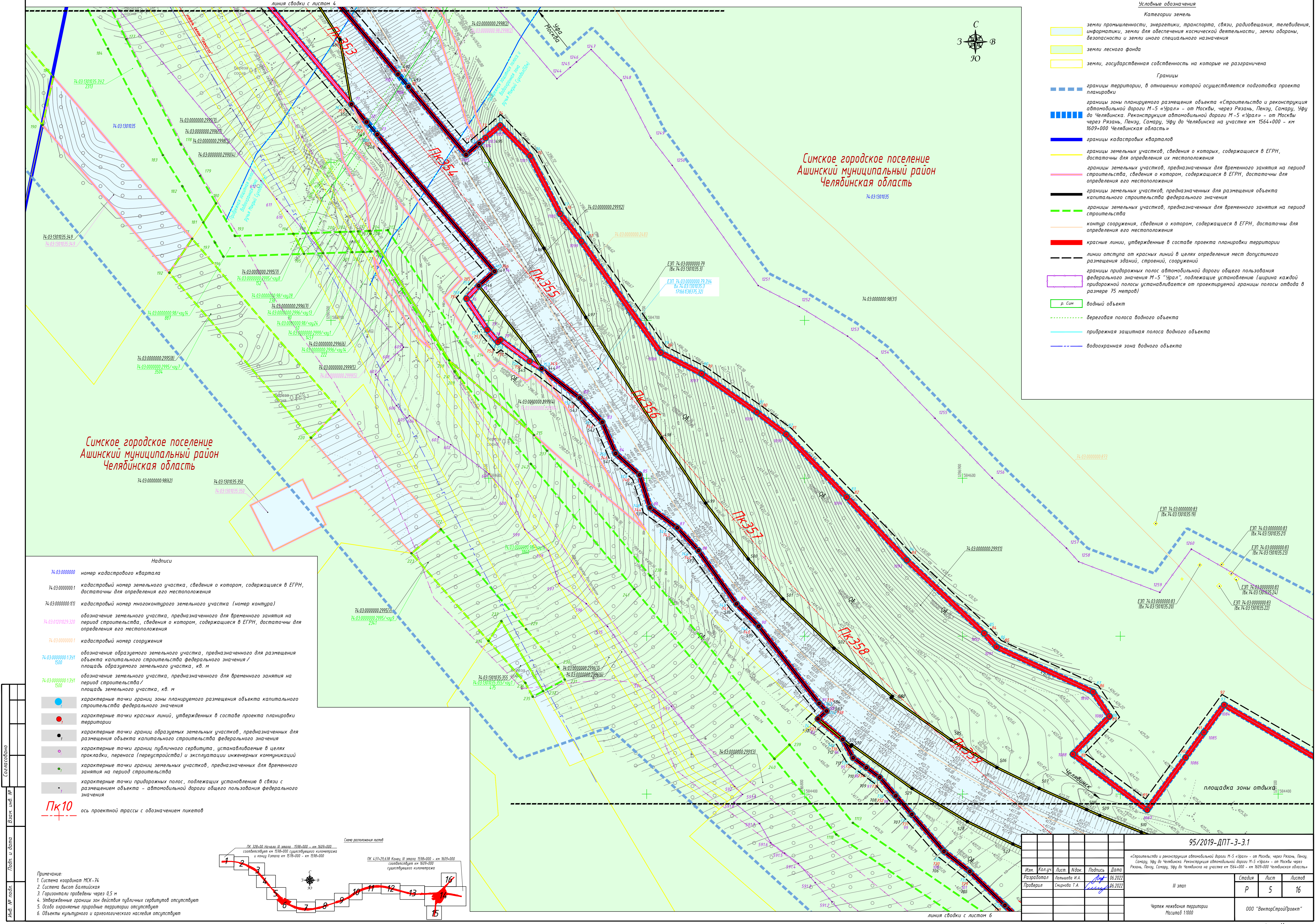
Пк10 ось проектной трассы с обозначением пикетов

проектные километровые знаки автомобильной дороги

Примечания:
1. Система координат МСК-74
2. Система высот Балтийская
3. Горизонты проведены через 0,5 м
4. Утвержденные границы зон действия публичных сервитутов отсутствуют
5. Особо охраняемые природные территории отсутствуют
6. Объекты культурного и археологического наследия отсутствуют

						95/2019-ДПТ-3-3.1			
						«Строительство и реконструкция автомобильной дороги М-5 «Урал» - от Москвы, через Рязань, Пензу, Самару, Уфу до Челябинска. Реконструкция автомобильной дороги М-5 «Урал» - от Москвы через Рязань, Пензу, Самару, Уфу до Челябинска на участке км 1564+000 - км 1609+000 Челябинская область»			
Изм.	Кол.уч.	Лист	Изд.	Подпись	Дата	III этап	Стадия	Лист	Листов
Разработал		Латышева И.А.		<i>Л.А.</i>	06.2022		Р	4	16
Проверил		Смирнова Т.А.		<i>Т.А.</i>	06.2022				
Чертеж межевания территории Масштаб 1:1000						ООО "ВекторСтройПроект"			

Согласовано
Взам. инв. №
Лист и дата
Инв. № подл.



Основные обозначения

Категории земель

Границы

Красные линии

Водный объект

Деревозовая полоса водного объекта

Прибрежная защитная полоса водного объекта

Водоохранная зона водного объекта

Надписи

74.03.0000000 номер кадастрового квартала

74.03.0000000.1 кадастровый номер земельного участка, сведения о котором, содержащиеся в ЕГРН, достаточны для определения его местоположения

74.03.0000000.1/1 кадастровый номер многоконтурного земельного участка (номер контура)

74.03.0101029.320 обозначение земельного участка, предназначенного для временного занятия на период строительства, сведения о котором, содержащиеся в ЕГРН, достаточны для определения его местоположения

74.03.0000000.1 кадастровый номер сооружения

74.03.0000000.1331/1500 обозначение образуемого земельного участка, предназначенного для размещения объекта капитального строительства федерального значения / площадь образуемого земельного участка, кв. м

74.03.0000000.1331/1500 обозначение земельного участка, предназначенного для временного занятия на период строительства / площадь земельного участка, кв. м

74.03.0000000.1331/1500 характеристические точки границ зоны планируемого размещения объекта капитального строительства федерального значения

74.03.0000000.1331/1500 характеристические точки границ красных линий, утвержденных в составе проекта планировки территории

74.03.0000000.1331/1500 характеристические точки границ образуемых земельных участков, предназначенных для размещения объекта капитального строительства федерального значения

74.03.0000000.1331/1500 характеристические точки границ публичного сервитута, устанавливаемые в целях прокладки, переноса (перестройки) и эксплуатации инженерных коммуникаций

74.03.0000000.1331/1500 характеристические точки границ земельных участков, предназначенных для временного занятия на период строительства

74.03.0000000.1331/1500 характеристические точки придорожных полос, подлежащих установлению в связи с размещением объекта - автомобильной дороги общего пользования федерального значения

Пк10 ось проектной трассы с обозначением пикетов

Схема расположения листов

Пикетаж

Примечание:

1. Система координат МСК-74

2. Система высот Балтийская

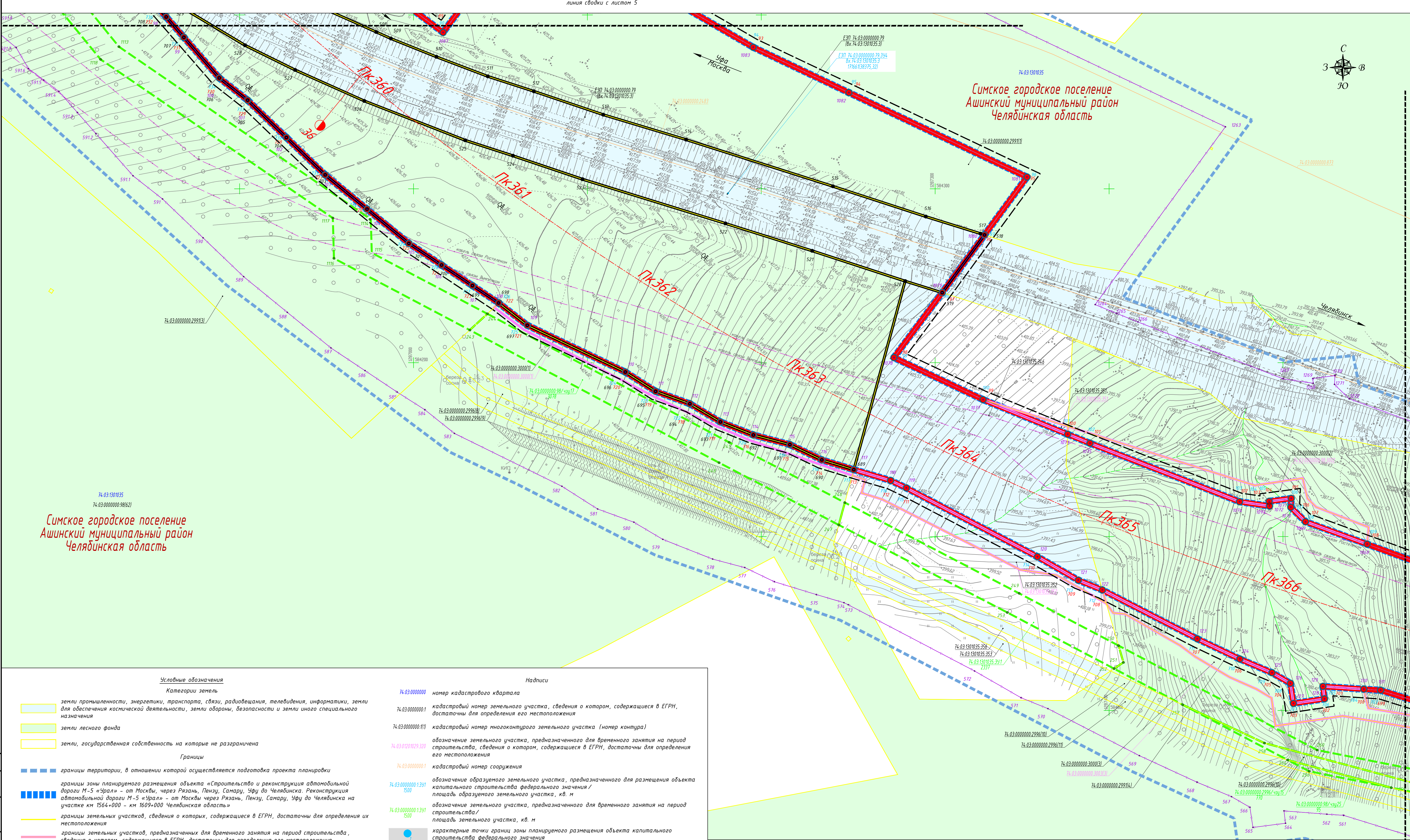
3. Горизонталы приведены через 0,5 м

4. Утверждение границ зон действия публичных сервитутов отсутствует

5. Особо охраняемые природные территории отсутствуют

6. Объекты культурного и археологического наследия отсутствуют

95/2019-ДПТ-3-3.1					
«Строительство и реконструкция автомобильной дороги М-5 «Урал» - от Москвы, через Рязань, Пензу, Самару, Уфу до Челябинска. Реконструкция автомобильной дороги М-5 «Урал» - от Москвы через Рязань, Пензу, Самару, Уфу до Челябинска на участке км 1564+000 - км 1609+000 Челябинская область»					
III этап					
Чертеж межевания территории Масштаб 1:1000					
Изм.	Кол.уч.	Лист	Изд.	Подпись	Дата
Разработал	Латышева И.А.				06.2022
Проверил	Смирнова Т.А.				06.2022
Стадия			Лист	Листов	
Р			5	16	



Условные обозначения

Категории земель

земли промышленности, энергетики, транспорта, связи, радиовещания, телевидения, информатики, земли для обеспечения космической деятельности, земли обороны, безопасности и земли иного специального назначения

земли лесного фонда

земли, государственная собственность на которые не разграничена

Границы

границы территории, в отношении которой осуществляется подготовка проекта планировки

границы зоны планируемого размещения объекта «Строительство и реконструкция автомобильной дороги М-5 «Урал» – от Москвы, через Рязань, Пензу, Самару, Уфу до Челябинска. Реконструкция автомобильной дороги М-5 «Урал» – от Москвы через Рязань, Пензу, Самару, Уфу до Челябинска на участке км 1564+000 – км 1609+000 Челябинская область»

границы земельных участков, сведения о которых, содержащиеся в ЕГРН, достаточны для определения их местоположения

границы земельных участков, предназначенных для временного занятия на период строительства, сведения о котором, содержащиеся в ЕГРН, достаточны для определения его местоположения

границы земельных участков, предназначенных для размещения объекта капитального строительства федерального значения

границы земельных участков, предназначенных для временного занятия на период строительства

контур сооружения, сведения о котором, содержащиеся в ЕГРН, достаточны для определения его местоположения

красные линии, утвержденные в составе проекта планировки территории

линии отступа от красных линий в целях определения мест допустимого размещения зданий, строений, сооружений

границы придорожных полос автомобильной дороги общего пользования федерального значения М-5 «Урал», подлежащие установлению (ширина каждой придорожной полосы устанавливается от проектируемой границы полосы отвода в размере 75 метров)

Надписи

номер кадастрового квартала

кадастровый номер земельного участка, сведения о котором, содержащиеся в ЕГРН, достаточны для определения его местоположения

кадастровый номер многоконтурного земельного участка (номер контура)

обозначение земельного участка, предназначенного для временного занятия на период строительства, сведения о котором, содержащиеся в ЕГРН, достаточны для определения его местоположения

кадастровый номер сооружения

обозначение образуемого земельного участка, предназначенного для размещения объекта капитального строительства федерального значения / площадь образуемого земельного участка, кв. м

обозначение земельного участка, предназначенного для временного занятия на период строительства / площадь земельного участка, кв. м

характерные точки границ зоны планируемого размещения объекта капитального строительства федерального значения

характерные точки границ публичного сервитута, устанавливаемые в целях прокладки, переноса (перестройки) и эксплуатации инженерных коммуникаций

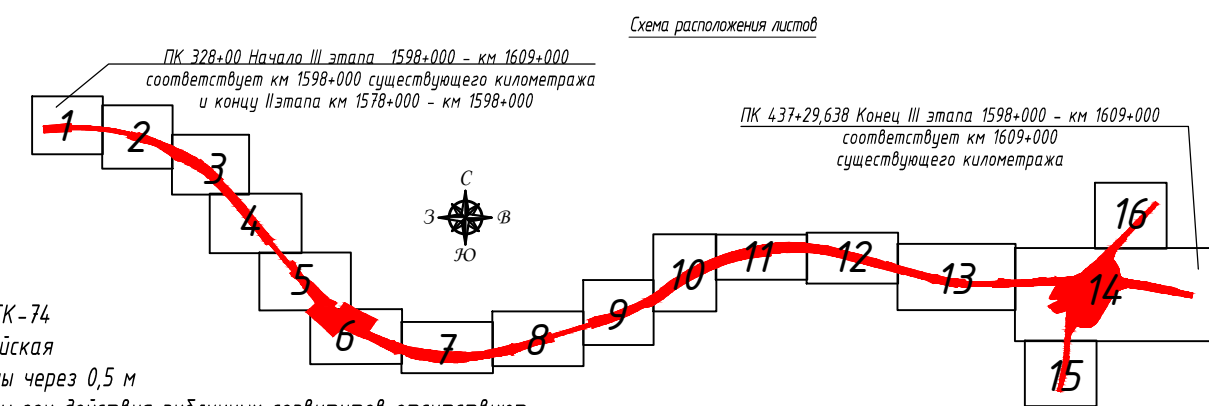
характерные точки границ земельных участков, предназначенных для временного занятия на период строительства

характерные точки придорожных полос, подлежащих установлению в связи с размещением объекта – автомобильной дороги общего пользования федерального значения

ось проектной трассы с обозначением пикетов

проектные километровые знаки автомобильной дороги

Примечание:
1 Система координат МСК-74
2 Система высот Балтийская
3 Горизонтали проведены через 0,5 м
4. Утвержденные границы зон действия публичных сервитутов отсутствуют
5. Особо охраняемые природные территории отсутствуют
6. Объекты культурного и археологического наследия отсутствуют



95/2019-ДПТ-3-3.1					III этап		
«Строительство и реконструкция автомобильной дороги М-5 «Урал» – от Москвы, через Рязань, Пензу, Самару, Уфу до Челябинска. Реконструкция автомобильной дороги М-5 «Урал» – от Москвы через Рязань, Пензу, Самару, Уфу до Челябинска на участке км 1564+000 – км 1609+000 Челябинская область»					000 "ВекторСтройПроект"		
Изм.	Кол.уч.	Лист	Издк.	Подпись	Дата	Статус	Лист
Разработал	Латышева И.А.	06.2022				Р	6
Проверил	Смирнова Т.А.	06.2022					16
Чертеж неведения территории					Масштаб 1:1000		

Условные обозначения

Категории земель

земли промышленности, энергетики, транспорта, связи, радиовещания, телевидения, информатики, земли для обеспечения космической деятельности, земли обороны, безопасности и земли иного специального назначения

земли лесного фонда

земли, государственная собственность на которые не разграничена

Границы

границы территории, в отношении которой осуществляется подготовка проекта планировки

границы зоны планируемого размещения объекта «Строительство и реконструкция автомобильной дороги М-5 «Урал» - от Москвы, через Рязань, Пензу, Самару, Уфу до Челябинска. Реконструкция автомобильной дороги М-5 «Урал» - от Москвы через Рязань, Пензу, Самару, Уфу до Челябинска на участке км 1564+000 - км 1609+000 Челябинская область»

границы кадастровых кварталов

границы земельных участков, сведения о которых, содержащиеся в ЕГРН, достаточны для определения их местоположения

границы земельных участков, предназначенных для временного занятия на период строительства, сведения о котором, содержащиеся в ЕГРН, достаточны для определения его местоположения

границы земельных участков, предназначенных для размещения объекта капитального строительства федерального значения

границы земельных участков, предназначенных для временного занятия на период строительства

контур сооружения, сведения о котором, содержащиеся в ЕГРН, достаточны для определения его местоположения

красные линии, утвержденные в составе проекта планировки территории

линии отступа от красных линий в целях определения мест допустимого размещения зданий, строений, сооружений

границы придорожных полос автомобильной дороги общего пользования федерального значения (ширина каждой придорожной полосы устанавливается от проектируемой границы полосы отвода в размере 75 метров)

Надписи

номер кадастрового квартала

кадастровый номер земельного участка, сведения о котором, содержащиеся в ЕГРН, достаточны для определения его местоположения

кадастровый номер многоконтурного земельного участка (номер контура)

обозначение образуемого земельного участка, предназначенного для размещения объекта капитального строительства федерального значения / площадь образуемого земельного участка, кв. м

обозначение земельного участка, предназначенного для временного занятия на период строительства / площадь земельного участка, кв. м

характерные точки границ зоны планируемого размещения объекта капитального строительства федерального значения

характерные точки красных линий, утвержденных в составе проекта планировки территории

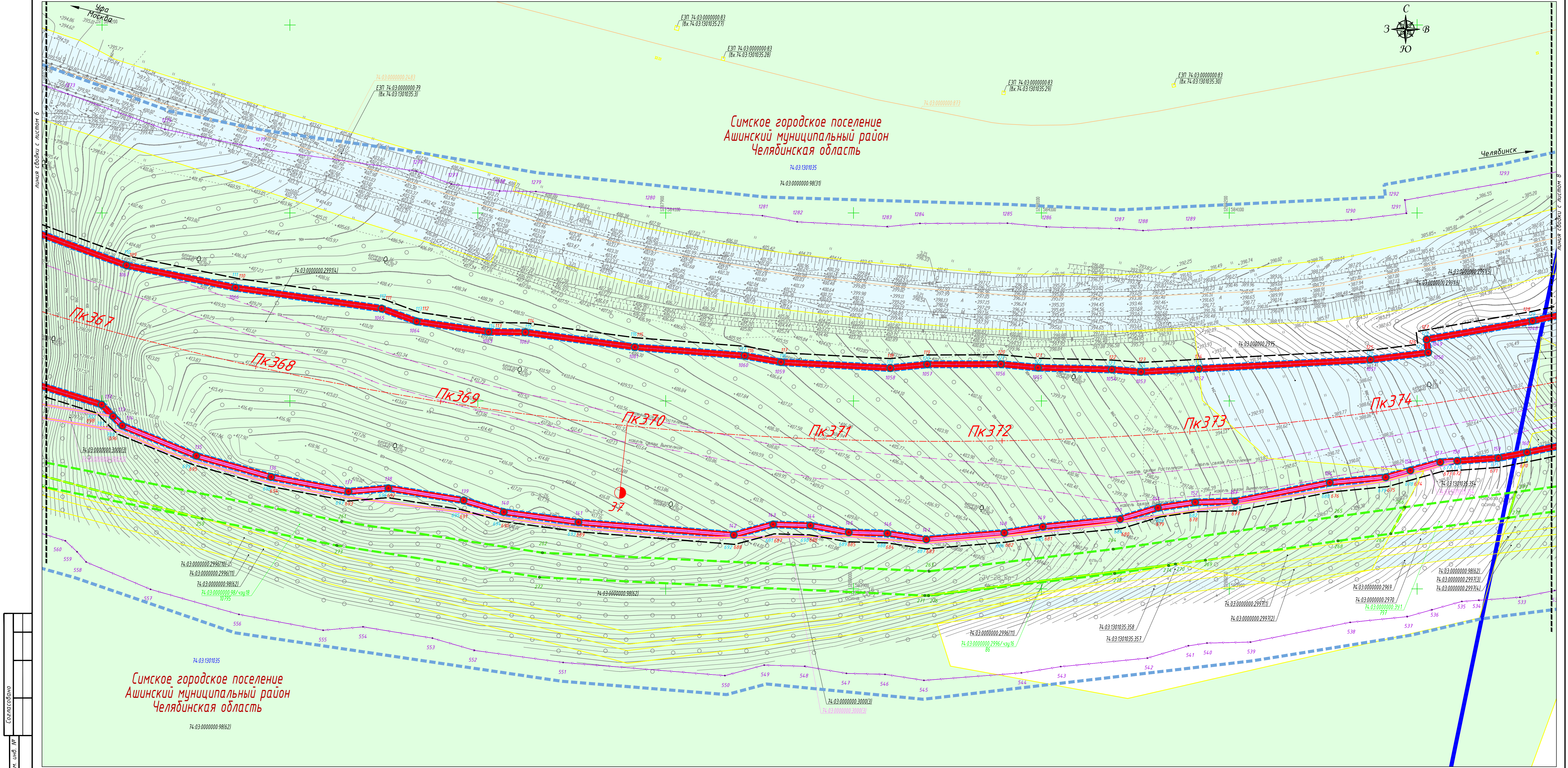
характерные точки границ образуемых земельных участков, предназначенных для размещения объекта капитального строительства федерального значения

характерные точки границ земельных участков, предназначенных для временного занятия на период строительства

характерные точки придорожных полос, подлежащих установлению в связи с размещением объекта - автомобильной дороги общего пользования федерального значения

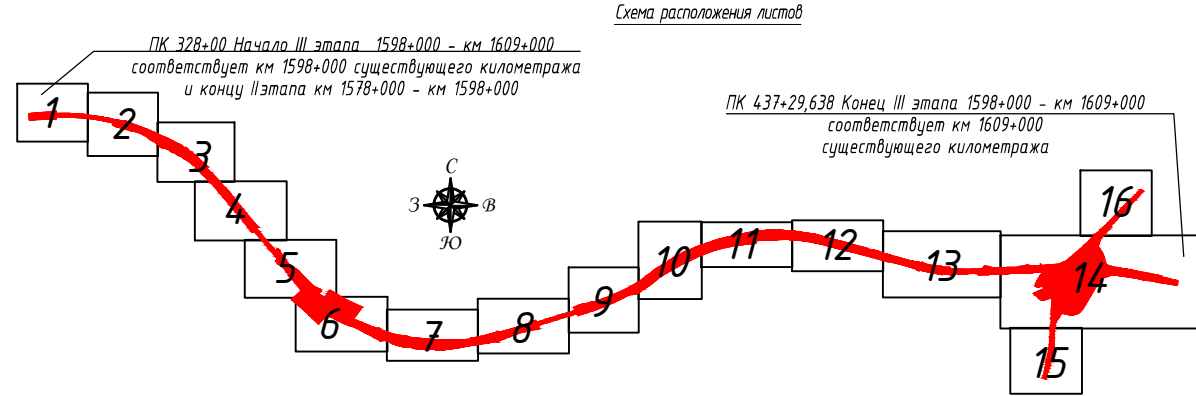
ось проектной трассы с обозначением пикетаж

проектные километровые знаки автомобильной дороги

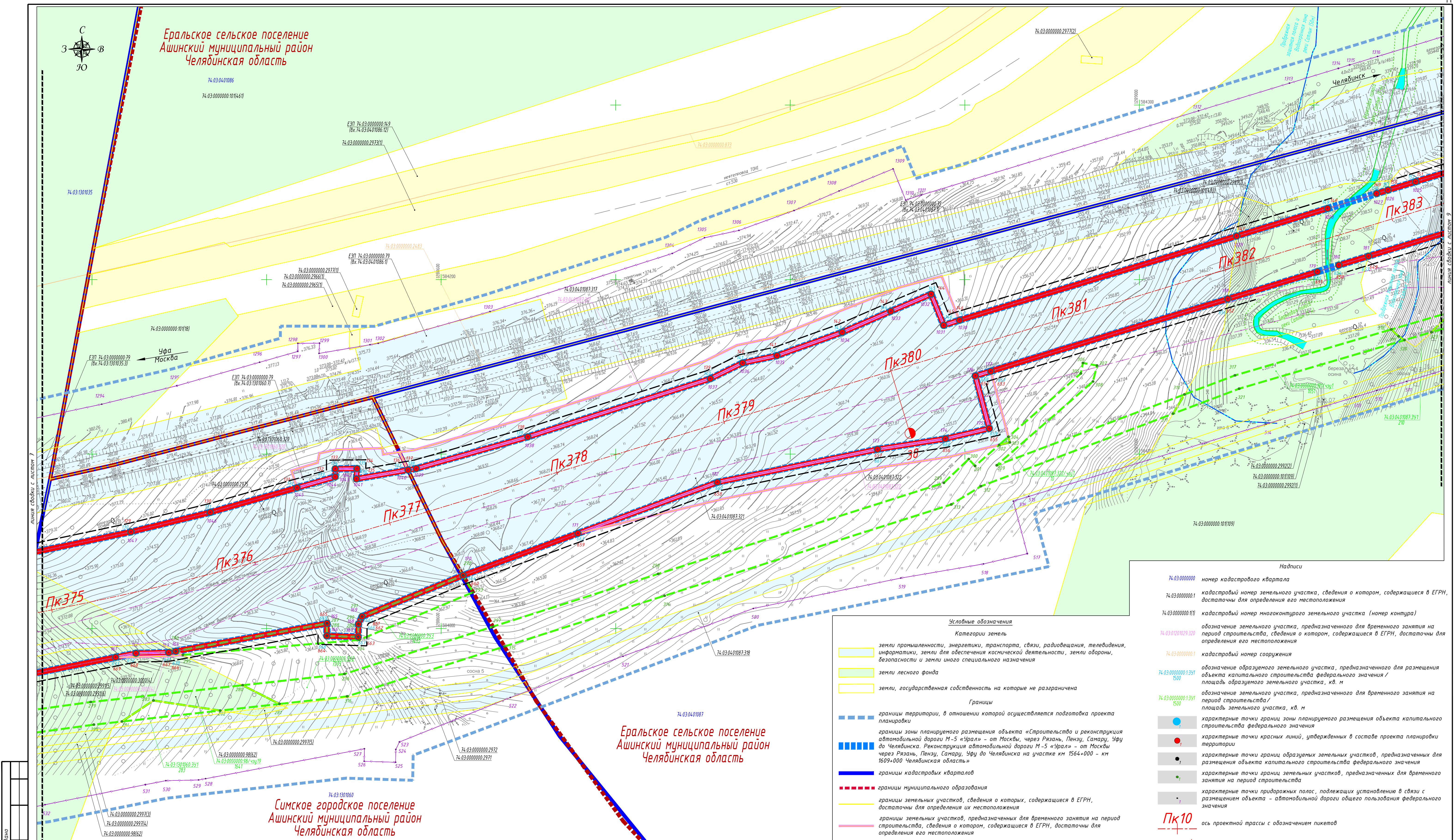


Составлена	
Взам. инв. №	
Подп. и дата	
Инв. № подл.	

- Примечание:
1. Система координат МСК-74
 2. Система высот Балтийская
 3. Горизонталы проведены через 0,5 м
 4. Утвержденные границы зон действия публичных сервитудов отсутствуют
 5. Особо охраняемые природные территории отсутствуют
 6. Объекты культурного и археологического наследия отсутствуют

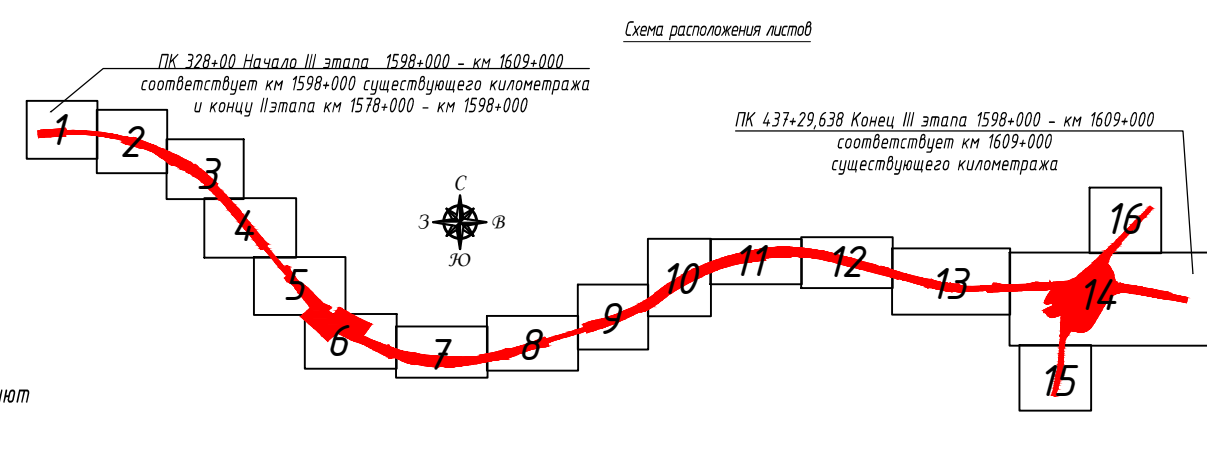


95/2019-ДПТ-3-3.1				
«Строительство и реконструкция автомобильной дороги М-5 «Урал» - от Москвы, через Рязань, Пензу, Самару, Уфу до Челябинска. Реконструкция автомобильной дороги М-5 «Урал» - от Москвы через Рязань, Пензу, Самару, Уфу до Челябинска на участке км 1564+000 - км 1609+000 Челябинская область»				
Изм.	Кол.уч.	Лист	Изд.	Подпись
Разработал	Латышева И.А.	06.2022		
Проверил	Смирнова Т.А.	06.2022		
III этап				
Чертеж межевания территории Масштаб 1:1000				
Стадия	Лист	Листов	ООО «ВекторСтройПроект»	
Р	7	16		





Согласовано
Взам. инв. №
Лист и дата
Инв. № подл.

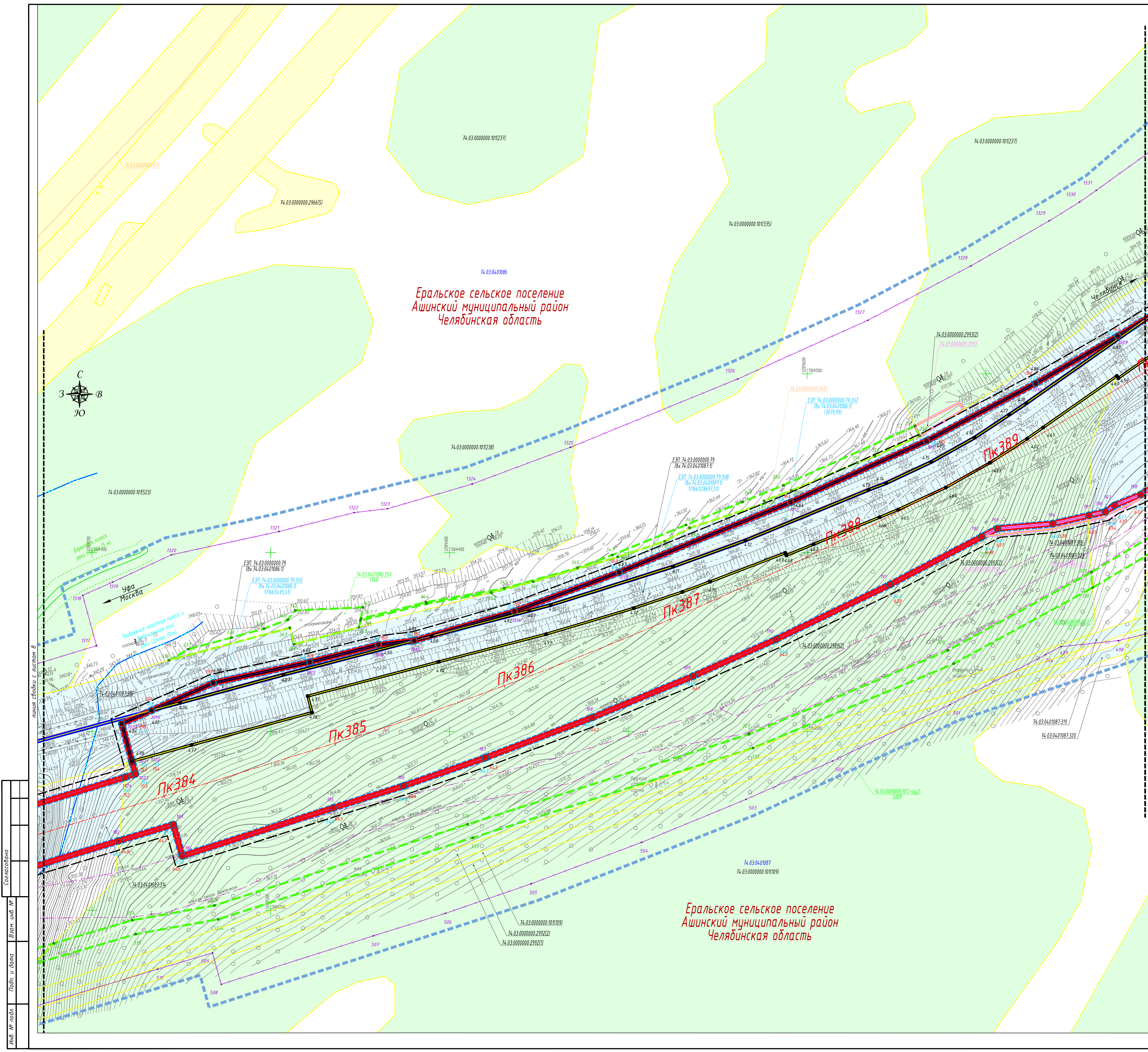
Примечание:
1. Система координат МСК-74
2. Система высот Балтийская
3. Горизонтали проведены через 0,5 м
4. Утвержденные границы зон действия публичных сервитутов отсутствуют
5. Особо охраняемые природные территории отсутствуют
6. Объекты культурного и археологического наследия отсутствуют



- Условные обозначения**
- Категории земель**
- земли промышленности, энергетики, транспорта, связи, радиовещания, телевидения, информатики, земли для обеспечения космической деятельности, земли обороны, безопасности и земли иного специального назначения
 - земли лесного фонда
 - земли, государственная собственность на которые не разграничена
- Границы**
- границы территории, в отношении которой осуществляется подготовка проекта планировки
 - границы зоны планируемого размещения объекта «Строительство и реконструкция автомобильной дороги М-5 «Урал» - от Москвы, через Рязань, Пензу, Самару, Уфу до Челябинска. Реконструкция автомобильной дороги М-5 «Урал» - от Москвы через Рязань, Пензу, Самару, Уфу до Челябинска на участке км 1564+000 - км 1609+000 Челябинская область»
 - границы кадастровых кварталов
 - границы муниципального образования
 - границы земельных участков, сведения о которых, содержащиеся в ЕГРН, достаточны для определения их местоположения
 - границы земельных участков, предназначенных для временного занятия на период строительства, сведения о котором, содержащиеся в ЕГРН, достаточны для определения его местоположения
 - границы земельных участков, предназначенных для размещения объекта капитального строительства федерального значения
 - границы земельных участков, предназначенных для временного занятия на период строительства
 - контур сооружения, сведения о котором, содержащиеся в ЕГРН, достаточны для определения его местоположения
 - красные линии, утвержденные в составе проекта планировки территории
 - линии отступа от красных линий в целях определения мест допустимого размещения зданий, строений, сооружений
 - границы придорожных полос автомобильной дороги общего пользования федерального значения М-5 «Урал», подлежащие установлению (ширина каждой придорожной полосы устанавливается от проектируемой границы полосы отвода в размере 75 метров)
 - водный объект
 - береговая полоса водного объекта
 - прибрежная защитная полоса водного объекта
 - водоохранная зона водного объекта

- Надписи**
- 74-03-00-00-00-1014610 номер кадастрового квартала
 - 74-03-00-00-00-1014610 кадастровый номер земельного участка, сведения о котором, содержащиеся в ЕГРН, достаточны для определения его местоположения
 - 74-03-00-00-00-1014610 кадастровый номер многоконтурного земельного участка (номер контура)
 - 74-03-02-02-02-329 обозначение земельного участка, предназначенного для временного занятия на период строительства, сведения о котором, содержащиеся в ЕГРН, достаточны для определения его местоположения
 - 74-03-00-00-00-1014610 кадастровый номер сооружения
 - 74-03-00-00-00-1391-1500 обозначение образуемого земельного участка, предназначенного для размещения объекта капитального строительства федерального значения / площадь образуемого земельного участка, кв. м
 - 74-03-00-00-00-1391-1500 обозначение земельного участка, предназначенного для временного занятия на период строительства / площадь земельного участка, кв. м
 - характерные точки границ зоны планируемого размещения объекта капитального строительства федерального значения
 - характерные точки красных линий, утвержденных в составе проекта планировки территории
 - характерные точки границ образуемых земельных участков, предназначенных для размещения объекта капитального строительства федерального значения
 - характерные точки границ земельных участков, предназначенных для временного занятия на период строительства
 - характерные точки придорожных полос, подлежащих установлению в связи с размещением объекта - автомобильной дороги общего пользования федерального значения
 - ось проектной трассы с обозначением пикетов
 - проектные километровые знаки автомобильной дороги

						95/2019-ДПТ-3-3.1		
						«Строительство и реконструкция автомобильной дороги М-5 «Урал» - от Москвы, через Рязань, Пензу, Самару, Уфу до Челябинска. Реконструкция автомобильной дороги М-5 «Урал» - от Москвы через Рязань, Пензу, Самару, Уфу до Челябинска на участке км 1564+000 - км 1609+000 Челябинская область»		
Изм.	Коп.уч.	Лист	Изд.	Подпись	Дата	III этап		
Разработал		Латышева И.А.			06.2022	Стадия	Лист	Листов
Проверил		Смирнова Т.А.			06.2022	Р	8	16
						Чертеж межевания территории Масштаб 1:1000		
						ООО "ВекторСтройПроект"		



Категории земель

- земли промышленности, энергетики, транспорта, связи, радиовещания, телевидения, информатики, земли для обеспечения космической деятельности, земли обороны, безопасности и земли иного специального назначения
- земли лесного фонда
- земли, государственная собственность на которые не разграничена

Границы

- границы территории, в отношении которой осуществляется подготовка проекта планировки
- границы зоны планируемого размещения объекта «Строительство и реконструкция автомобильной дороги М-5 «Урал» – от Москвы, через Рязань, Пензу, Самару, Уфу до Челябинска. Реконструкция автомобильной дороги М-5 «Урал» – от Москвы через Рязань, Пензу, Самару, Уфу до Челябинска на участке км 1564+000 – км 1609+000 Челябинская область»
- границы кадастровых кварталов
- границы земельных участков, сведения о которых, содержащиеся в ЕГРН, достаточны для определения их местоположения
- границы земельных участков, предназначенных для временного занятия на период строительства, сведения о котором, содержащиеся в ЕГРН, достаточны для определения его местоположения
- границы земельных участков, предназначенных для размещения объекта капитального строительства федерального значения
- границы земельных участков, предназначенных для временного занятия на период строительства
- контур сооружения, сведения о котором, содержащиеся в ЕГРН, достаточны для определения его местоположения
- красные линии, утвержденные в составе проекта планировки территории
- линии отступа от красных линий в целях определения мест допустимого размещения зданий, строений, сооружений
- границы придорожных полос автомобильной дороги общего пользования федерального значения М-5 «Урал», подлежащие установлению (ширина каждой придорожной полосы устанавливается от проектируемой границы полосы отвода в размере 75 метров)
- водный объект
- береговая полоса водного объекта
- прибрежная защитная полоса водного объекта
- водоохранная зона водного объекта

Надписи

- 74.03.0000000 номер кадастрового квартала
- 74.03.0000000.1 кадастровый номер земельного участка, сведения о котором, содержащиеся в ЕГРН, достаточны для определения его местоположения
- 74.03.0000000.1/1 кадастровый номер многоконтурного земельного участка (номер контура)
- 74.03.020029320 обозначение земельного участка, предназначенного для временного занятия на период строительства, сведения о котором, содержащиеся в ЕГРН, достаточны для определения его местоположения
- 74.03.0000000.1 кадастровый номер сооружения
- 74.03.0000000.1391 обозначение образуемого земельного участка, предназначенного для размещения объекта капитального строительства федерального значения / площадь образуемого земельного участка, кв. м
- 74.03.0000000.1391 обозначение земельного участка, предназначенного для временного занятия на период строительства / площадь земельного участка, кв. м
- характеристические точки границ зоны планируемого размещения объекта капитального строительства федерального значения
- характеристические точки красных линий, утвержденных в составе проекта планировки территории
- характеристические точки границ образуемых земельных участков, предназначенных для размещения объекта капитального строительства федерального значения
- характеристические точки границ земельных участков, предназначенных для временного занятия на период строительства
- характеристические точки придорожных полос, подлежащих установлению в связи с размещением объекта – автомобильной дороги общего пользования федерального значения
- Пк 10 ось проектной трассы с обозначением пикетов
- проектные километровые знаки автомобильной дороги

Схема расположения листов

Лист 16 из 16

Лист 15 из 16

Лист 14 из 16

Лист 13 из 16

Лист 12 из 16

Лист 11 из 16

Лист 10 из 16

Лист 9 из 16

Лист 8 из 16

Лист 7 из 16

Лист 6 из 16

Лист 5 из 16

Лист 4 из 16

Лист 3 из 16

Лист 2 из 16

Лист 1 из 16

Примечание:

- Система координат МСК-74
- Система высот Балтийская
- Горизонтали проведены через 0,5 м
- Утвержденные границы зон действия публичных сервитут отсутствуют
- Объекты охраны природные территории отсутствуют
- Объекты культурного и археологического наследия отсутствуют

						95/2019-ДПТ-3-1.1		
						«Строительство и реконструкция автомобильной дороги М-5 «Урал» – от Москвы, через Рязань, Пензу, Самару, Уфу до Челябинска. Реконструкция автомобильной дороги М-5 «Урал» – от Москвы через Рязань, Пензу, Самару, Уфу до Челябинска на участке км 1564+000 – км 1609+000 Челябинская область»		
Изм.	Коп.уч.	Лист	Изд.	Подпись	Дата	Стадия	Лист	Листов
Разработал		Латышева И.А.			06.2022	III этап	Р	9
Проверил		Смирнова Т.А.			06.2022			
						Чертеж межевания территории Масштаб 1:1000		
						ООО "ВекторСтройПроект"		

● формат А1

Еральское сельское поселение
Ашинский муниципальный район
Челябинская область

74.03.04.01084
74.03.0000000.1012371

ЕЗП 74.03.0000000.79.399
(Их 74.03.04.01084.1)
1766118085.99

ЕЗП 74.03.0000000.79.399
(Их 74.03.04.01084.1)
1766118085.99

ЕЗП 74.03.0000000.79.399
(Их 74.03.04.01084.1)
1766118085.99

ЕЗП 74.03.0000000.79.399
(Их 74.03.04.01084.1)
1766118085.99

ЕЗП 74.03.0000000.79.399
(Их 74.03.04.01084.1)
1766118085.99

ЕЗП 74.03.0000000.79.399
(Их 74.03.04.01084.1)
1766118085.99

ЕЗП 74.03.0000000.79.399
(Их 74.03.04.01084.1)
1766118085.99

ЕЗП 74.03.0000000.79.399
(Их 74.03.04.01084.1)
1766118085.99

ЕЗП 74.03.0000000.79.399
(Их 74.03.04.01084.1)
1766118085.99

ЕЗП 74.03.0000000.79.399
(Их 74.03.04.01084.1)
1766118085.99

ЕЗП 74.03.0000000.79.399
(Их 74.03.04.01084.1)
1766118085.99

ЕЗП 74.03.0000000.79.399
(Их 74.03.04.01084.1)
1766118085.99

ЕЗП 74.03.0000000.79.399
(Их 74.03.04.01084.1)
1766118085.99

ЕЗП 74.03.0000000.79.399
(Их 74.03.04.01084.1)
1766118085.99

ЕЗП 74.03.0000000.79.399
(Их 74.03.04.01084.1)
1766118085.99

ЕЗП 74.03.0000000.79.399
(Их 74.03.04.01084.1)
1766118085.99

ЕЗП 74.03.0000000.79.399
(Их 74.03.04.01084.1)
1766118085.99

ЕЗП 74.03.0000000.79.399
(Их 74.03.04.01084.1)
1766118085.99

ЕЗП 74.03.0000000.79.399
(Их 74.03.04.01084.1)
1766118085.99

ЕЗП 74.03.0000000.79.399
(Их 74.03.04.01084.1)
1766118085.99

ЕЗП 74.03.0000000.79.399
(Их 74.03.04.01084.1)
1766118085.99

ЕЗП 74.03.0000000.79.399
(Их 74.03.04.01084.1)
1766118085.99

ЕЗП 74.03.0000000.79.399
(Их 74.03.04.01084.1)
1766118085.99

ЕЗП 74.03.0000000.79.399
(Их 74.03.04.01084.1)
1766118085.99

ЕЗП 74.03.0000000.79.399
(Их 74.03.04.01084.1)
1766118085.99

ЕЗП 74.03.0000000.79.399
(Их 74.03.04.01084.1)
1766118085.99

ЕЗП 74.03.0000000.79.399
(Их 74.03.04.01084.1)
1766118085.99

ЕЗП 74.03.0000000.79.399
(Их 74.03.04.01084.1)
1766118085.99

ЕЗП 74.03.0000000.79.399
(Их 74.03.04.01084.1)
1766118085.99

ЕЗП 74.03.0000000.79.399
(Их 74.03.04.01084.1)
1766118085.99

ЕЗП 74.03.0000000.79.399
(Их 74.03.04.01084.1)
1766118085.99

ЕЗП 74.03.0000000.79.399
(Их 74.03.04.01084.1)
1766118085.99

ЕЗП 74.03.0000000.79.399
(Их 74.03.04.01084.1)
1766118085.99

ЕЗП 74.03.0000000.79.399
(Их 74.03.04.01084.1)
1766118085.99

ЕЗП 74.03.0000000.79.399
(Их 74.03.04.01084.1)
1766118085.99

ЕЗП 74.03.0000000.79.399
(Их 74.03.04.01084.1)
1766118085.99

ЕЗП 74.03.0000000.79.399
(Их 74.03.04.01084.1)
1766118085.99

ЕЗП 74.03.0000000.79.399
(Их 74.03.04.01084.1)
1766118085.99

ЕЗП 74.03.0000000.79.399
(Их 74.03.04.01084.1)
1766118085.99

ЕЗП 74.03.0000000.79.399
(Их 74.03.04.01084.1)
1766118085.99

ЕЗП 74.03.0000000.79.399
(Их 74.03.04.01084.1)
1766118085.99

ЕЗП 74.03.0000000.79.399
(Их 74.03.04.01084.1)
1766118085.99

ЕЗП 74.03.0000000.79.399
(Их 74.03.04.01084.1)
1766118085.99

Еральское сельское поселение
Ашинский муниципальный район
Челябинская область

74.03.0000000.1011099
74.03.04.01087

ЕЗП 74.03.0000000.79.399
(Их 74.03.04.01084.1)
1766118085.99

ЕЗП 74.03.0000000.79.399
(Их 74.03.04.01084.1)
1766118085.99

ЕЗП 74.03.0000000.79.399
(Их 74.03.04.01084.1)
1766118085.99

ЕЗП 74.03.0000000.79.399
(Их 74.03.04.01084.1)
1766118085.99

ЕЗП 74.03.0000000.79.399
(Их 74.03.04.01084.1)
1766118085.99

ЕЗП 74.03.0000000.79.399
(Их 74.03.04.01084.1)
1766118085.99

ЕЗП 74.03.0000000.79.399
(Их 74.03.04.01084.1)
1766118085.99

ЕЗП 74.03.0000000.79.399
(Их 74.03.04.01084.1)
1766118085.99

ЕЗП 74.03.0000000.79.399
(Их 74.03.04.01084.1)
1766118085.99

ЕЗП 74.03.0000000.79.399
(Их 74.03.04.01084.1)
1766118085.99

ЕЗП 74.03.0000000.79.399
(Их 74.03.04.01084.1)
1766118085.99

ЕЗП 74.03.0000000.79.399
(Их 74.03.04.01084.1)
1766118085.99

ЕЗП 74.03.0000000.79.399
(Их 74.03.04.01084.1)
1766118085.99

ЕЗП 74.03.0000000.79.399
(Их 74.03.04.01084.1)
1766118085.99

ЕЗП 74.03.0000000.79.399
(Их 74.03.04.01084.1)
1766118085.99

ЕЗП 74.03.0000000.79.399
(Их 74.03.04.01084.1)
1766118085.99

ЕЗП 74.03.0000000.79.399
(Их 74.03.04.01084.1)
1766118085.99

ЕЗП 74.03.0000000.79.399
(Их 74.03.04.01084.1)
1766118085.99

Условные обозначения

Категории земель

- земли промышленности, энергетики, транспорта, связи, радиовещания, телевидения, информатики, земли для обеспечения космической деятельности, земли обороны, безопасности и земли иного специального назначения
- земли лесного фонда
- земли, государственная собственность на которые не разграничена

Границы

- границы территории, в отношении которой осуществляется подготовка проекта планировки
- границы зоны планируемого размещения объекта «Строительство и реконструкция автомобильной дороги М-5 «Урал» – от Москвы, через Рязань, Пензу, Самару, Уфу до Челябинска. Реконструкция автомобильной дороги М-5 «Урал» – от Москвы через Рязань, Пензу, Самару, Уфу до Челябинска на участке км 1564+000 – км 1609+000 Челябинская область
- границы кадастровых кварталов
- границы земельных участков, сведения о которых, содержащиеся в ЕГРН, достаточны для определения их местоположения
- границы земельных участков, предназначенных для временного занятия на период строительства, сведения о котором, содержащиеся в ЕГРН, достаточны для определения его местоположения
- границы земельных участков, предназначенных для размещения объекта капитального строительства федерального значения
- границы земельных участков, предназначенных для временного занятия на период строительства
- контур сооружения, сведения о котором, содержащиеся в ЕГРН, достаточны для определения его местоположения
- красные линии, утвержденные в составе проекта планировки территории
- линии отступа от красных линий в целях определения мест допустимого размещения зданий, строений, сооружений
- границы придорожных полос автомобильной дороги общего пользования федерального значения М-5 «Урал», подлежащие установлению (ширина каждой придорожной полосы устанавливается от проектируемой границы полосы отвода в размере 75 метров)

Надписи

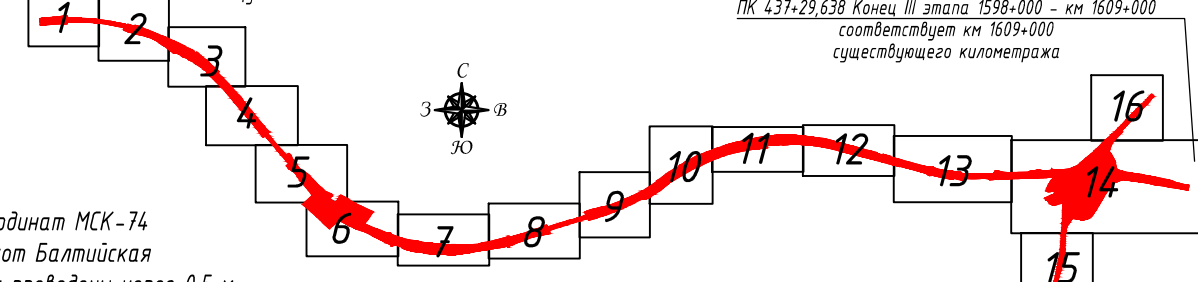
- 74.03.0000000 номер кадастрового квартала
- 74.03.0000000.1 кадастровый номер земельного участка, сведения о котором, содержащиеся в ЕГРН, достаточны для определения его местоположения
- 74.03.0000000.11 кадастровый номер многоконтурного земельного участка (номер контура)
- 74.03.0201029.320 обозначение земельного участка, предназначенного для временного занятия на период строительства, сведения о котором, содержащиеся в ЕГРН, достаточны для определения его местоположения
- 74.03.0000000.1 кадастровый номер сооружения
- 74.03.0000000.1391 1500 обозначение образуемого земельного участка, предназначенного для размещения объекта капитального строительства федерального значения / площадь образуемого земельного участка, кв. м
- 74.03.0000000.1391 1500 обозначение земельного участка, предназначенного для временного занятия на период строительства / площадь земельного участка, кв. м
- характерные точки границ зоны планируемого размещения объекта капитального строительства федерального значения
- характерные точки красных линий, утвержденных в составе проекта планировки территории
- характерные точки границ образуемых земельных участков, предназначенных для размещения объекта капитального строительства федерального значения
- характерные точки границ земельных участков, предназначенных для временного занятия на период строительства
- характерные точки придорожных полос, подлежащих установлению в связи с размещением объекта – автомобильной дороги общего пользования федерального значения

Пк 10 ось проектной трассы с обозначением пикетов

проектные километровые знаки автомобильной дороги

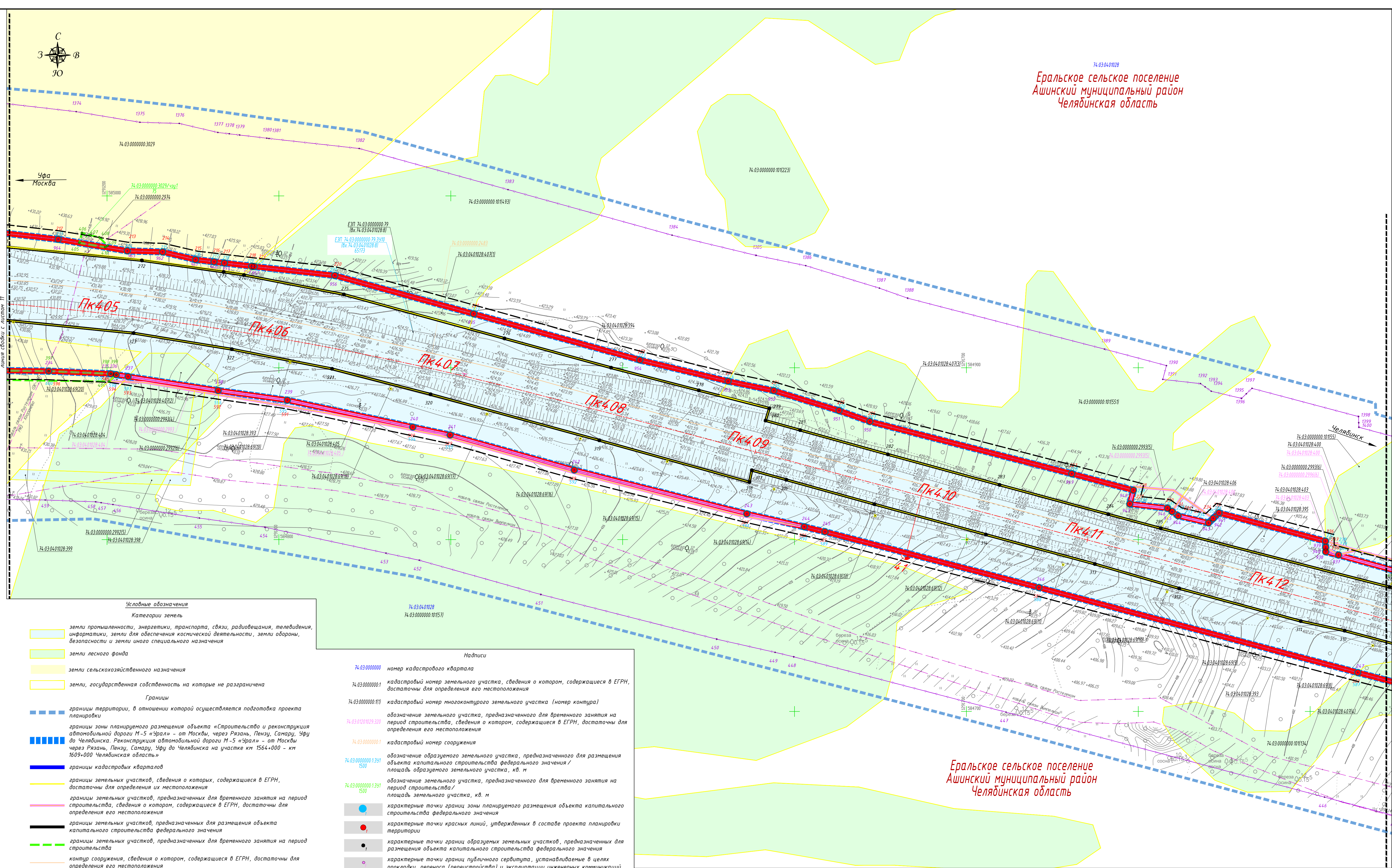
74.03.0000000.1011099
74.03.04.01087

Схема расположения листов



- Примечания:
- Система координат МСК-74
 - Система высот Балтийская
 - Горизонтали проведены через 0,5 м
 - Утвержденные границы зон действия публичных сервитютов отсутствуют
 - Особо охраняемые природные территории отсутствуют
 - Объекты культурного и археологического наследия отсутствуют

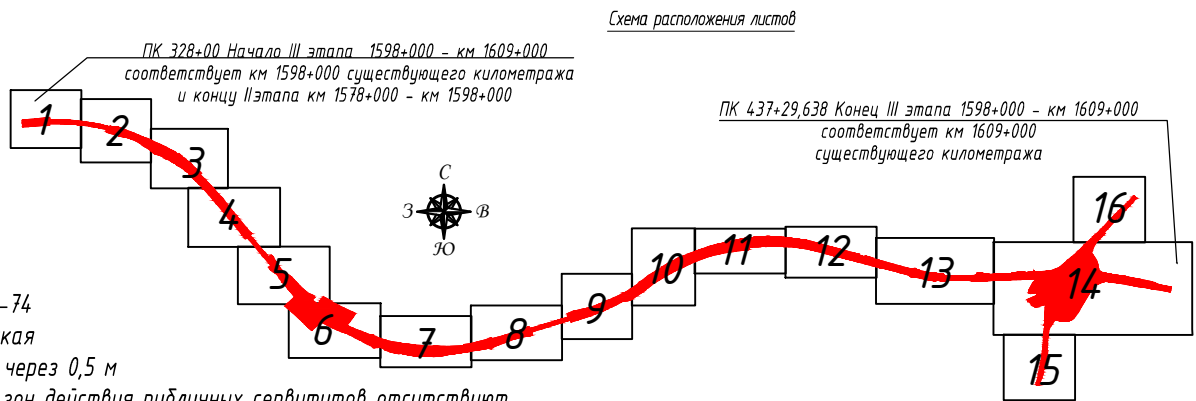
						95/2019-ДПТ-3-3.1		
						«Строительство и реконструкция автомобильной дороги М-5 «Урал» – от Москвы, через Рязань, Пензу, Самару, Уфу до Челябинска. Реконструкция автомобильной дороги М-5 «Урал» – от Москвы через Рязань, Пензу, Самару, Уфу до Челябинска на участке км 1564+000 – км 1609+000 Челябинская область»		
Изм.	Кол.уч.	Лист	Изд.	Подпись	Дата	III этап	Стадия	Лист
Разработал	Латышева И.А.	05.2022					P	10
Проверил	Смирнова Т.А.	05.2022						16
						Чертеж межевания территории Масштаб 1:1000		
						ООО "ВекторСтройПроект"		



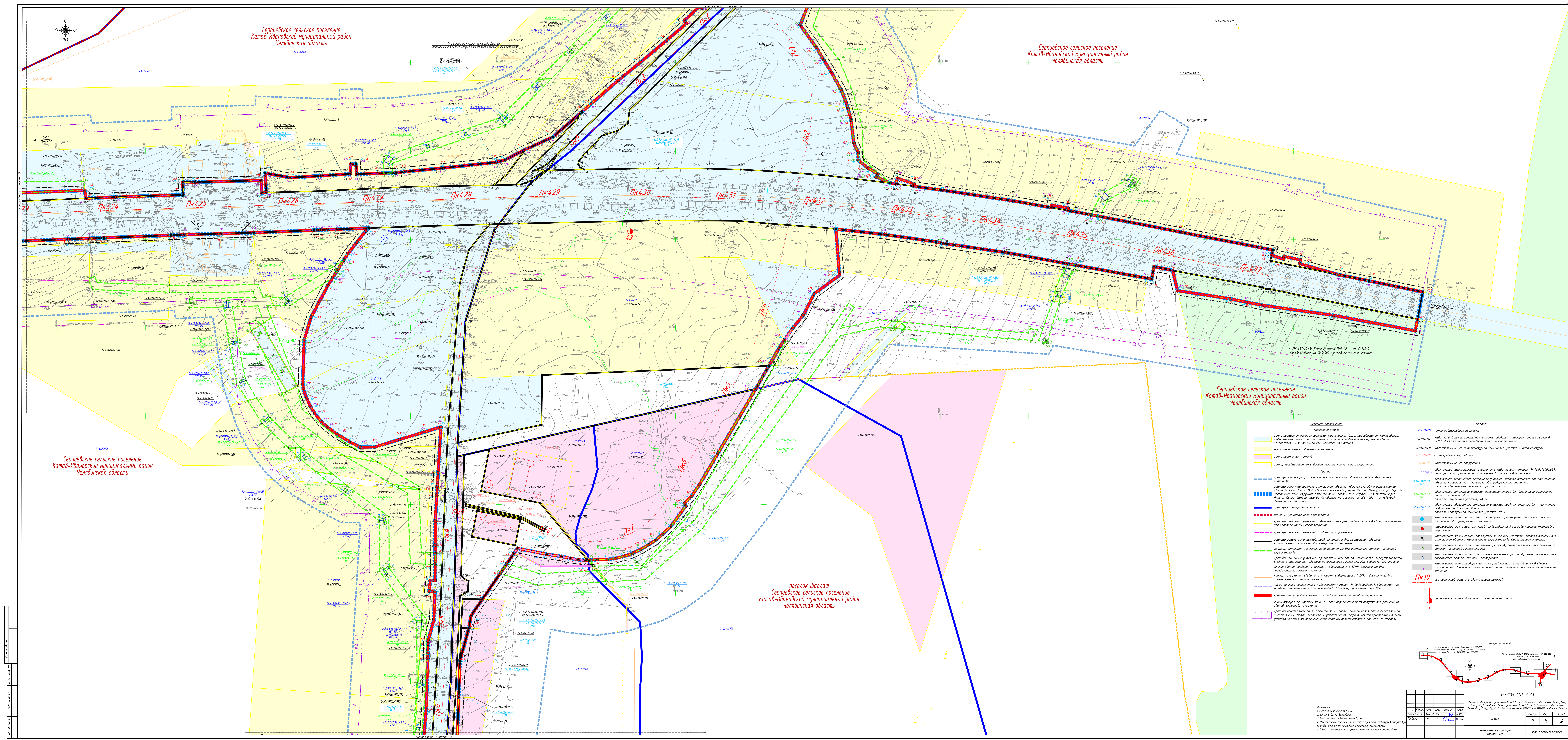
Еральское сельское поселение
Ашинский муниципальный район
Челябинская область

Примечание:

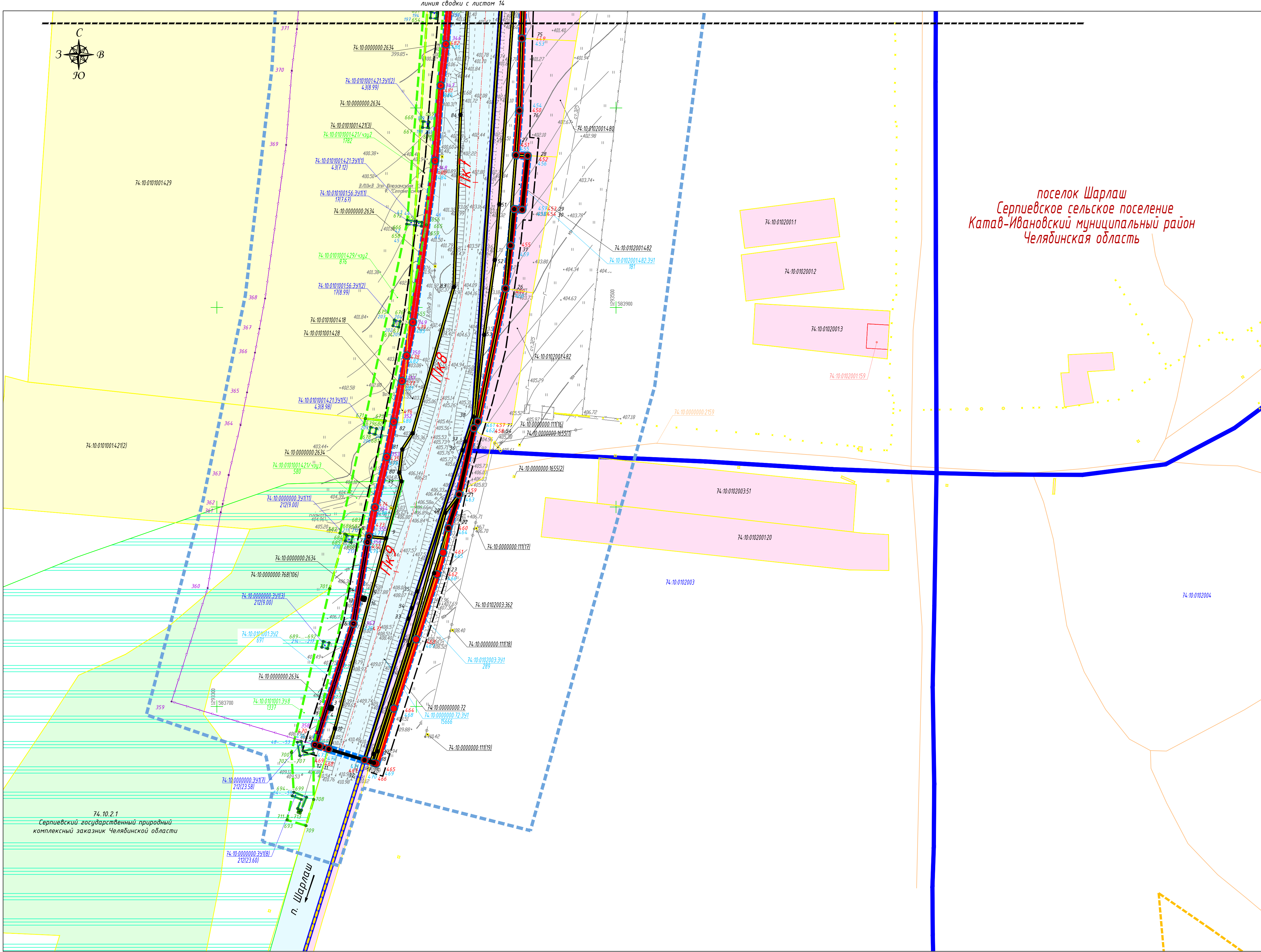
1. Система координат МСК-74
2. Система высот Балтийская
3. Горизонталы проведены через 0,5 м
4. Утвержденные границы зон действия публичных сервитутов отсутствуют
5. Особо охраняемые природные территории отсутствуют
6. Объекты культурного и археологического наследия отсутствуют



						95/2019-ДПТ-З-3.1						
						«Строительство и реконструкция автомобильной дороги М-5 «Урал» - от Москвы, через Рязань, Пензу, Самару, Уфу до Челябинска. Реконструкция автомобильной дороги М-5 «Урал» - от Москвы через Рязань, Пензу, Самару, Уфу до Челябинска на участке от 85+000 км до 869+000 километров»						
Изм.	Кол.чл.	Лист	Вдох.	Подпись	Дата	III этап						
Разработал												Стадия
Проверил						P	12	16				
						Чертеж нежелания территории			000 "ВекторСтройПроект"			
						Масштаб 1:1000						



Согласовано					
Взам. инв. №					
Лист и дата					
Инв. № подл.					



Условные обозначения

Категории земель

- земли промышленности, энергетики, транспорта, связи, радиовещания, телевидения, информатики, земли для обеспечения космической деятельности, земли обороны, безопасности и земли иного специального назначения
- земли лесного фонда
- земли сельскохозяйственного назначения
- земли населенных пунктов
- земли, государственная собственность на которые не разграничена

Границы

- границы территории, в отношении которой осуществляется подготовка проекта планировки
- границы зоны планируемого размещения объекта «Строительство и реконструкция автомобильной дороги М-5 «Урал» от Москвы, через Рязань, Пензу, Самару, Уфу до Челябинска. Реконструкция автомобильной дороги М-5 «Урал» – от Москвы через Рязань, Пензу, Самару, Уфу до Челябинска на участке км 1564+000 – км 1609+000 Челябинская область»
- границы кадастровых кварталов
- границы населенных пунктов
- границы земельных участков, сведения о которых, содержащиеся в ЕГРН, достаточны для определения их местоположения
- границы земельных участков, предназначенных для временного занятия на период строительства, сведения о котором, содержащиеся в ЕГРН, достаточны для определения его местоположения
- границы земельных участков, предназначенных для размещения объекта капитального строительства федерального значения
- границы земельных участков, предназначенных для временного занятия на период строительства
- границы земельных участков, предназначенных для размещения ВЛ, переустраиваемой в связи с размещением объекта капитального строительства федерального значения
- границы земельных участков, предназначенных для размещения газопровода, переустраиваемого в связи с размещением объекта капитального строительства федерального значения
- контур здания, сведения о котором, содержащиеся в ЕГРН, достаточны для определения его местоположения
- контур сооружения, сведения о котором, содержащиеся в ЕГРН, достаточны для определения его местоположения
- красные линии, утвержденные в составе проекта планировки территории
- линии отступа от красных линий в целях определения мест допустимого размещения зданий, строений, сооружений
- границы придорожных полос автомобильной дороги общего пользования федерального значения М-5 «Урал», подлежащие установлению (ширина каждой придорожной полосы устанавливается от проектируемой границы полосы отвода в размере 75 метров)
- 74.10.21 Сергиевский государственный природный комплексный заказник Челябинской области

Надписи

- 74.03.0000000 номер кадастрового квартала
- 74.03.0000000:1 кадастровый номер земельного участка, сведения о котором, содержащиеся в ЕГРН, достаточны для определения его местоположения
- 74.03.0000000:1(1) кадастровый номер многоконтурного земельного участка (номер контура)
- 74.03.0102029.320 обозначение земельного участка, предназначенного для временного занятия на период строительства, сведения о котором, содержащиеся в ЕГРН, достаточны для определения его местоположения
- 74.03.0000000:1 кадастровый номер здания
- 74.03.0000000:1 кадастровый номер сооружения
- 74.03.0000000:1.391/1500 обозначение образуемого земельного участка, предназначенного для размещения объекта капитального строительства федерального значения / площадь образуемого земельного участка, кв. м
- 74.03.0000000:1.391/1500 обозначение земельного участка, предназначенного для временного занятия на период строительства / площадь земельного участка, кв. м
- 74.03.0000000:1.391/5 обозначение образуемого земельного участка, предназначенного для постоянного отвода ВЛ 10кВ, газопровода / площадь образуемого земельного участка, кв. м
- характерные точки границ зоны планируемого размещения объекта капитального строительства федерального значения
- характерные точки красных линий, утвержденных в составе проекта планировки территории
- характерные точки границ образуемых земельных участков, предназначенных для размещения объекта капитального строительства федерального значения
- характерные точки границ земельных участков, предназначенных для временного занятия на период строительства
- характерные точки границ образуемых земельных участков, предназначенных для постоянного отвода ВЛ 10кВ, газопровода
- характерные точки придорожных полос, подлежащих установлению в связи с размещением объекта – автомобильной дороги общего пользования федерального значения
- Рк10** ось проектной трассы с обозначением пикетажа

Схема расположения участка

Примечание:
1. Система координат МСК-74
2. Система высот Балтийская
3. Горизонталы проведены через 0,5 м
4. Утвержденные границы зон действия публичных сервитутов отсутствуют
5. В соответствии с письмом 01/12916 от 19.11.2019 участок трассы (3 этап) Объект располагается в непосредственной близости Сергиевского государственного природного комплексного заказника. Границы и положение о Сергиевском государственном комплексном заказнике утверждены постановлением Правительства Челябинской области от 17.12.2009 г. №367-П
6. Объекты культурного и археологического наследия отсутствуют

						95/2019-ДПТ-3-3.1		
						«Строительство и реконструкция автомобильной дороги М-5 «Урал» – от Москвы, через Рязань, Пензу, Самару, Уфу до Челябинска. Реконструкция автомобильной дороги М-5 «Урал» – от Москвы через Рязань, Пензу, Самару, Уфу до Челябинска на участке км 1564+000 – км 1609+000 Челябинская область»		
Изм.	Кол.уч.	Лист	Изд.	Подпись	Дата	III этап	Стадия	Лист
Разработал	Латышева И.А.				06.2022		Р	15
Проверил	Смирнова Т.А.				06.2022	Чертеж межевания территории		
						Масштаб 1:1000		
						000 "ВекторСтройПроект"		
						Листов 16		

